

# CDR 163

## ALKATRÉSZLISTA

Garanciát igényelhet és technikai támogatást kaphat a helyi forgalmazótól, ahol gépek, pótalkatrészek és fogyóeszközök is rendelhetők:

**Corvinus Tools Kft.**

2086 Tinnye, Bajcsy-Zsilinszky u.1.

Tel: +36 26 335 184

Mobil: +36 70 945 7806

+36 70 601 2418

+36 70 601 2142

E-mail: [corvinustools@gmail.com](mailto:corvinustools@gmail.com)

Web : <https://corvinustoolskft.hu/>



**NORTON**  
SAINT-GOBAIN®

**clipper**®

**TÍPUS:**

S = Alkatrész

W = Kopó alkatrész

NA = Nem elérhető

Az alkatrészkeszletek tartalmazzák az összes csavart és csavart, valamint a rájuk vonatkozó alkatrészeket.

A csavarok és csavarok a szabványos összeszerelés részei, amelyeket könnyen megtalálhat a szabványos összeszerelési alkatrészeket forgalmazó összes forgalmazónál.

A szabványos összeszerelés minden alkatrésze 8.8-as minőségi osztályú.

Javasoljuk, hogy ne használjon 8,8-nál alacsonyabb minőségi osztályt az összeszerelés összes standard alkatrészéhez.

A CLIPPER cserealkatrészeit mindig használni kell.

A kopó alkatrészek élettartama egy ideig korlátozott, a gép normál használata miatt. Ez az élettartam erősen függ a gép használatának intenzitásától. A kopó alkatrészeket a gyártási előírásoknak megfelelően karbantartani, használni és szükség esetén cserélni kell.

A gép normál használatából eredő kopás nem jogosít fel garanciára. Az NA (Not Available) alkatrészek nem állnak rendelkezésre alkatrészként.

**TÍPUS:**

S = Pièce de rechange

W = Pièce d'usure NA

= Nem elérhető

Les kits de pièces détachées contiennent toute la visserie et les composants s'y rapportant.

La visserie est un composant d'assemblage standards, que vous pouvez facilement trouver chez tous les détaillants de composants d'assemblage standards.

Tous les composants d'assemblage standard sont d'une classe de qualité 8.8.

Nous recommandons de ne pas utiliser une class de qualité inférieure à 8.8 pour tous les composants d'assemblage standards.

Les pièces de remplacements CLIPPER doivent toujours être utilisées.

Les pièces d'usure ont une durée de vie limitée dans le temps du fait d'une utilisation normale de la machine. Cette durée de vie dépend fortement de l'intensité d'utilisation de la machine. Les pièces d'usure sont à entretenir, à utiliser et le cas échéant à changer selon les indicateurs du fabriquant.

Une usure du fait de l'utilisation normale de la machine ne donne pas droit à une garantie. Les composants NA (Not Available) ne sont pas disponibles en pièce de rechange.

**TÍPUS:**

S = Ersatzteile

W = Verschleißteile

NA = Nicht verfügbar

Die Sätze von Ersatzteilen sich enthalten die ganze Schraubenfabrik und die darauf beziehenden Bestandteile.

Die Schraubenfabrik ist ein Standardzusammensetzungsbestandteil, den Sie leicht bei allen Standardeinzelhändler von Zusammensetzungsbestandteilen finden können.

Alle Standardzusammensetzungsbestandteile sind von einer Qualitätsklasse 8.8.

Wir empfehlen, keine Qualitätsklasse unter 8.8 für alle Standardzusammensetzungsbestandteile zu benutzen.

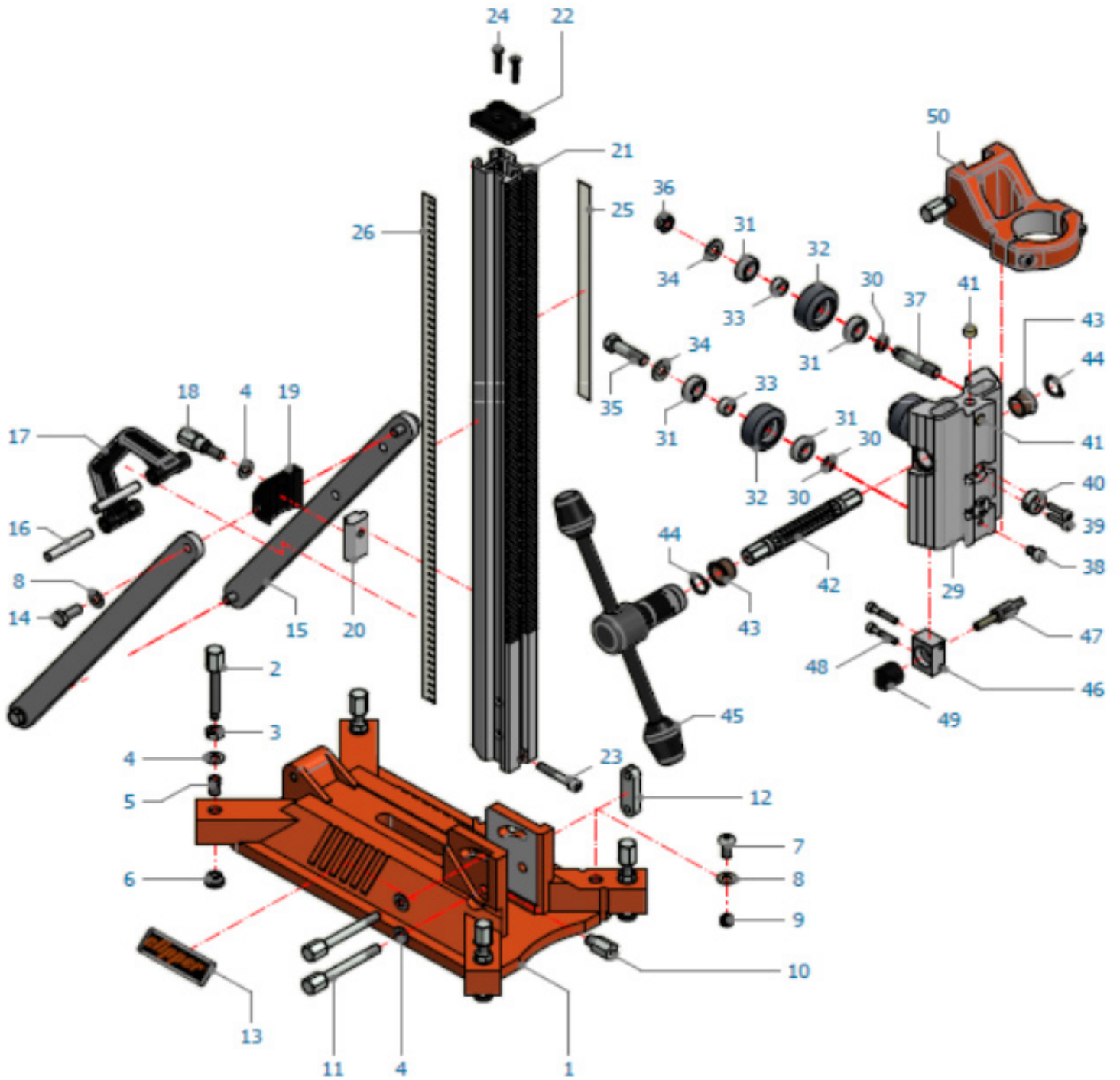
Die CLIPPER-Austauschstücke müssen immer benutzt werden.

Die Abnutzungsstücke haben eine Lebensdauer, die in der Zeit wegen einer normalen Benutzung der Maschine begrenzt ist. Diese Lebensdauer hängt stark von der Intensität der Benutzung der Maschine ab.

Die Abnutzungsstücke sind zu unterhalten, und gegebenenfalls zu benutzen nach herstellenden Hinweisen zu wechseln. Eine Abnutzung wegen der normalen Benutzung der Maschine gibt einer Garantie kein Recht.

Die Bestandteile NA (Not Available), sind in Ersatzteil nicht verfügbar.





pozíció	LEÍRÁS	MEGNEVEZÉS	BEZEICHNUNG	MENNY	REF	TYP
1	Bázis	Bázis	Alap	1	510125084	S
2	Beállító csavar M10 x 70	Vis de mise à niveau M10x70	Schraube M10x70	4	510124948	S
3	Anya M10	Ecrou M10	Mutter M10	4	NA	S
4	Alátét Ø10	Rondelle Ø10	Scheibe Ø10	6	NA	S
5	Helicoil	Beszűrés	Beszűrés	4	510125085	S
6	Nyomógyűrű	Rondelle	Scheibe	4	510123121	S
7	Csavar DIN 933 - M10x20	DIN 933 szerint - M10x20	Schraube DIN 933 - M10x20	2	NA	S
8	Alátét Ø10	Rondelle Ø10	Scheibe Ø10	6	NA	S
9	Helicoil M10x10	Helyezze be az M10x10-et	Helyezze be az M10x10-et	2	510124950	S
10	Oszlop stop	Butée de colonne	Feldanschlag	1	510136590	S
11	Csavar M10x85	Visz M10x85	Schraube M10x85	2	510137545	S
12	Lemezblokk	Plaque de eltömődés	Sperrungplatte	1	510124952	S
13	Matricavágó	Autocollant Clipper	Clipper Aufkleber	1	510136592	S
14	Csavar M10x25	Visz M10x25	Schraube M10x25	4	NA	S
15	Stabilizáló rúd	Raidisseur	Versteifung	2	510125104	S
16	Távtartó	Entretoise	Distanzring	2	510125105	S
17	Markolat	Poignée	Handgriff	1	510125106	S
18	Csavar M10x24	Visz M10x24	Schraube M10x24	1	510125107	S
19	Slitch bilincs	Támogassa a raidissert	Versteifungsträger	1	510125108	S
20	Szorítóblokk	Queue d'aronde	Führungsklemmstück	1	510125109	S
21	Oszlop	Colonne	Feld	1	510124953	S
22	Oszlopsapka	Bouchon colonne	Feldstopfen	1	510125110	S
23	M8x50 csavar	Visz M8x50	Schraube M8x50	1	NA	S
24	Csavar M6x30	Visz M6x30	Schraube M6x30	2	510124965	S
25	Szögjelző	Echelle angulaire	Winkelskala	1	510136567	S
26	Mélységjelző	Echelle de profondeur	Tiefenskala	1	510136568	S
29	Kocsi	Coulisseau	Schieber	1	510124966	S
30	Távtartó	Entretoise	Distanzring	4	310391078	S
31	Hordozó	Roulement	Kugellager	8	310006313	S
32	Csiga	Galet de guidage	Rolle	4	310350748	W
33	Távtartó	Entretoise	Distanzring	4	310391077	S
34	alátét Ø12	Rondelle Ø12	Scheibe Ø12	4	NA	S
35	M12x45 csavar	Visz M12x45	Schraube M12x45	2	310367142	S
36	Anya M12	Ecrou M12	Mutter M12	2	NA	S
37	Excentrikus tengely	Ax excentrique	Excenterwelle	2	310367187	S
38	M8x12 csavar	Visz M8x12	Schraube M8x12	1	NA	S
39	M6x25 csavar	Visz M6x25	Schraube M6x25	4	NA	S
40	Acél betét	Beszűrés	Beszűrés	2	310388828	S
41	Buborék szint	Niveau à bulle	Richtwaage	2	510136569	S
42	Orsó	Ax de manœuvre	Ritzelwelle	1	510123244	W
43	Karimás siklócsapágó	Bague de guidage	Bundbuchse	2	510124968	S
44	Rugós rögzítőgyűrű	Circlip	Sicherungsring	2	510123252	S
45	Markolat	Poignée de manœuvre	Drehkreuz	1	510123254	S
46	Dugó tartó	Támogassa freint	Bremshalter	1	310388831	S
47	Szárnyas csavar M8x30	Vis papillon M8x30	Flügelschraube M8x30	1	510124967	S
48	M6x35 csavar	Visz M6x35	Schraube M6x35	2	NA	S
49	Csúszdablokk	Frein	Bremse	1	310388832	S
50	Motornyak	Ményasszony moteur	Motorhalsaufnahme	1	510124969	S





SAINT-GOBAIN ABRASIVES NV/SA  
INDUSTRIELAAN 129  
1070 ANDERLECHT: BRUSSEL  
BELGIUM  
TEL:+32 2 267 21 00  
FAX:+32 2 267 84 24

SAINT-GOBAIN ABRASIVES, SRO  
VINOHRADSKÁ 184  
130 52 PRAHA 3  
CSEH KÖZTÁRSASÁG  
TEL:+420 267 132 026  
+ 420 267 132 029  
FAX:+420 267 132 021-2

SAINT-GOBAIN ABRASIVES A/S  
ROBERT JACOBSENS VEJ 62A  
2300 KØBENHAVN S  
DÁNIA  
TEL:+45 4675 5244

PO BOX 643706  
FORTUNE TOWER OFFICE 2106  
JLT BLOCK C  
(A METRO ÁLLOMÁS MELLETT)  
JUMEIRA LAKE TOWER, DUBAI  
EGYESÜLT ARAB EMIRÁTUSOK  
TEL:+971 4 431 5154  
FAX:+971 4 431 5434

SAINT-GOBAIN CSISZOLÁSOK  
RUE DE L'AMBASSADEUR - BP8  
78 702 CONFLANS CEDEX  
FRANCE  
TEL:+33 (0)1 34 90 40 00  
FAX:+33 (0)1 39 19 89 56

SAINT-GOBAIN ABRASIVES GMBH  
BIRKENSTRASSE 45-49  
D-50389 WESSELING

NÉMETORSZÁG  
TEL:+49 (0) 2236 703-1  
+ 49 (0) 2236 8996-0  
+ 49 (0) 2236 8911-0  
FAX:+49 (0) 2236 703-367  
+ 49 (0) 2236 8996-10  
+ 49 (0) 2236 8911-30

FÜR DEN FACHHANDEL ÖSTERREICH  
TEL:+43 (00) 662 430 076

SAINT-GOBAIN ABRASIVES KFT.  
1225 BUDAPEST  
BÁNYALÉG U. 60/B.  
MAGYARORSZÁG  
TEL:+36 1 371 22 50  
FAX:+36 1 371 22 55

SAINT-GOBAIN ABRASIVI SPA  
VIA PER CESANO BOSCONI 4  
I-20094 CORSICO MILANO  
OLASZORSZÁG  
TEL:+39 02 44 851  
FAX:+39 02 44 78 266

SAINT-GOBAIN ABRASIVES SA  
190 RUE JF KENNEDY  
L-4930 BASCHARAGE  
GRAND DUCHE DE LUXEMBOURG TEL:  
+352 50 401 1 FAX:+352 50 16 33

NEM. VERT (FRANCIAORSZÁG) 0800 906 903

SAINT-GOBAIN ABRASIFS, SA 2  
ALLÉE DES FIGUIERS  
AIN SEBAË – CASABLANCA  
MAROKKÓ  
TEL:+212 5 22 66 57 31  
FAX:+212 5 22 35 09 65

SAINT-GOBAIN ABRASIVES BV  
GROENLOSEWEG 28  
7151 HW EIBERGEN  
POBOX 10  
7150 AA EIBERGEN  
HOLLANDIA  
TEL:+31 545 466466  
FAX:+31 545 474605

SAINT-GOBAIN ABRASIVES AS  
POSTBOKS 11, ALNABRU,  
0614 OSLO  
BROBEKKVEIEN 84,  
0582 OSLO  
NORVÉGIA  
TEL:+47 63 87 06 00  
FAX:+47 63 87 06 01

SAINT-GOBAIN HPM POLSKA SP. Z OO  
UL. TORUŃSKA 239/241  
62-600 KOŁO  
LENGYELORSZÁG  
TEL:+48 63 26 17 100  
FAX:+48 63 27 20 401

SAINT-GOBAIN ABRASIVOS, L. DA  
ZONA IPARI DA MAIA I-SZEKTOR  
VIII, SZ. 122  
APARTADO 6050  
4476 - 908 MAIA  
PORTUGÁLIA  
TEL:+351 229 437 940  
FAX:+351 229 437 949

SZENT-GOBAIN ÜVEG  
ABRASIVI ÜZLETI EGYSÉG  
PUNCT DE LUCRU: LOC.VETISJUD.  
SZATMÁRI 447355  
STR. CAREIULUI 11  
PARC INDUSTRIAL RENOVATIO  
ROMANIA  
TEL:+40 261 839 709  
FAX:+40 261 839 710

SG HPM RUS  
58, F. ENGELS STR.  
STROENIE 2  
105082 MOSZKVA

OROSZORSZÁG

TEL:+74 955 408 355  
FAX:+74 959 373 224

SAINT-GOBAIN  
ABRASIVES (PTY) LTD  
2 MONTEER ÚT  
ISANDO 1600  
PO BOX 67  
DÉL-AFRIKA  
TEL:+27 11 961 2000  
FAX:+27 11 961 2184/5

SAINT-GOBAIN ABRASIVOS, SA CTRA. DE  
GUIPÚZCOA, KM. 7.5 E-31195  
BERRIOPLANO (NAVARRA)  
SPANYOLORSZÁG  
TEL:+34 948 306 000  
FAX:+34 948 306 042

SAINT GOBAIN ABRASIVES AB  
GÅRDSFOGDEVÄGEN 18A  
168 66 BROMMA • SVERIGE  
SVÉDORSZÁG  
TEL:+46 8 580 881 00  
FAX:+46 8 580 881 01

SAINT-GOBAIN CSISZOLÓANYAGOK  
MUEYYETZADE MAH.  
GALIPDEDE CAD. NO:99, KAT:3 34425  
BEYOGLU-ISTANBUL-TURKEY TEL:  
0090-212-245 85 21 FAX:0090-212-245  
85 27

SAINT-GOBAIN ABRASIVES LTD.  
DOXEY RD  
STAFFORD  
ST16 1EA  
EGYESÜLT KIRÁLYSÁG  
TEL:+44 1785 222 000  
FAX:+44 1785 213 487